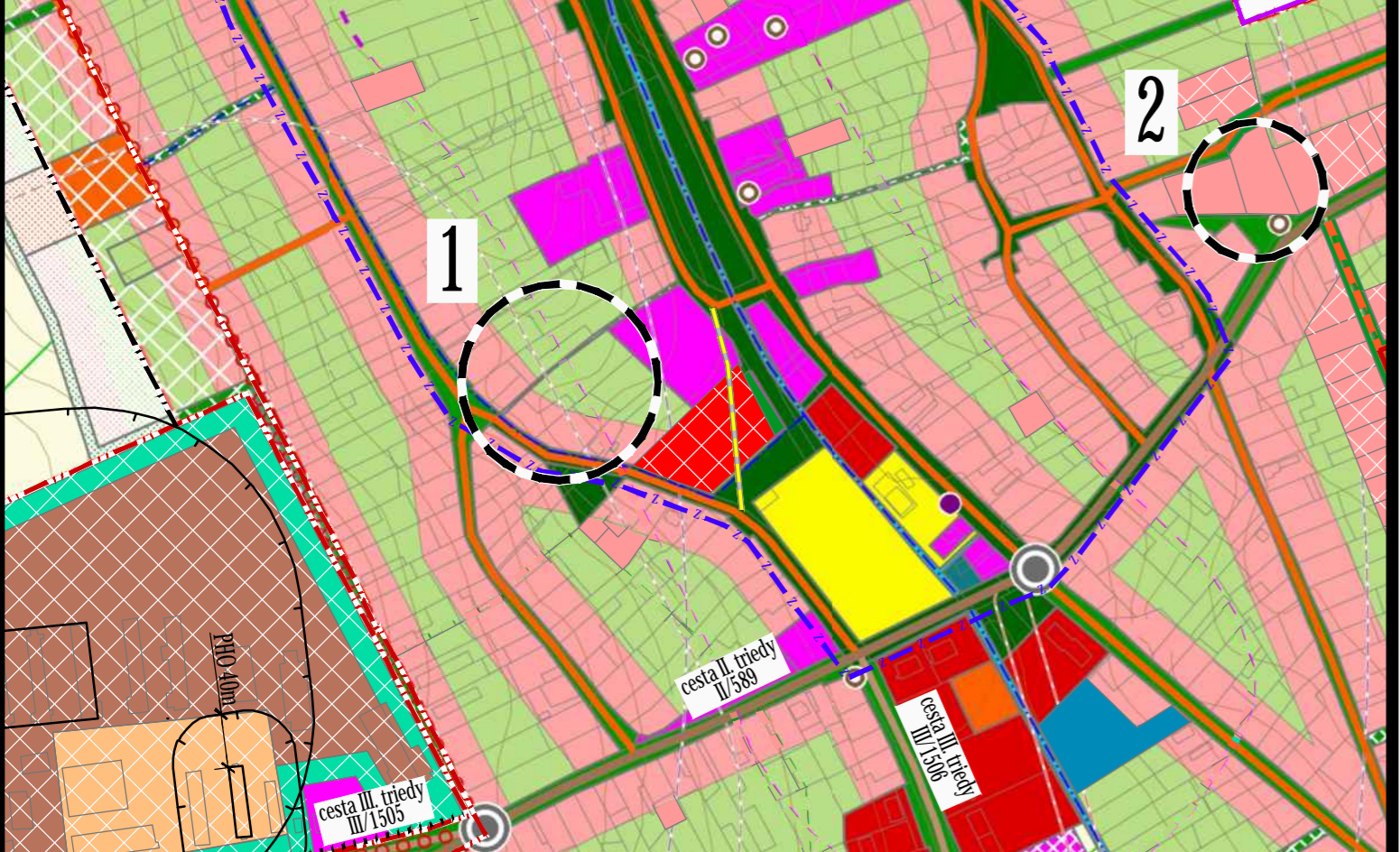
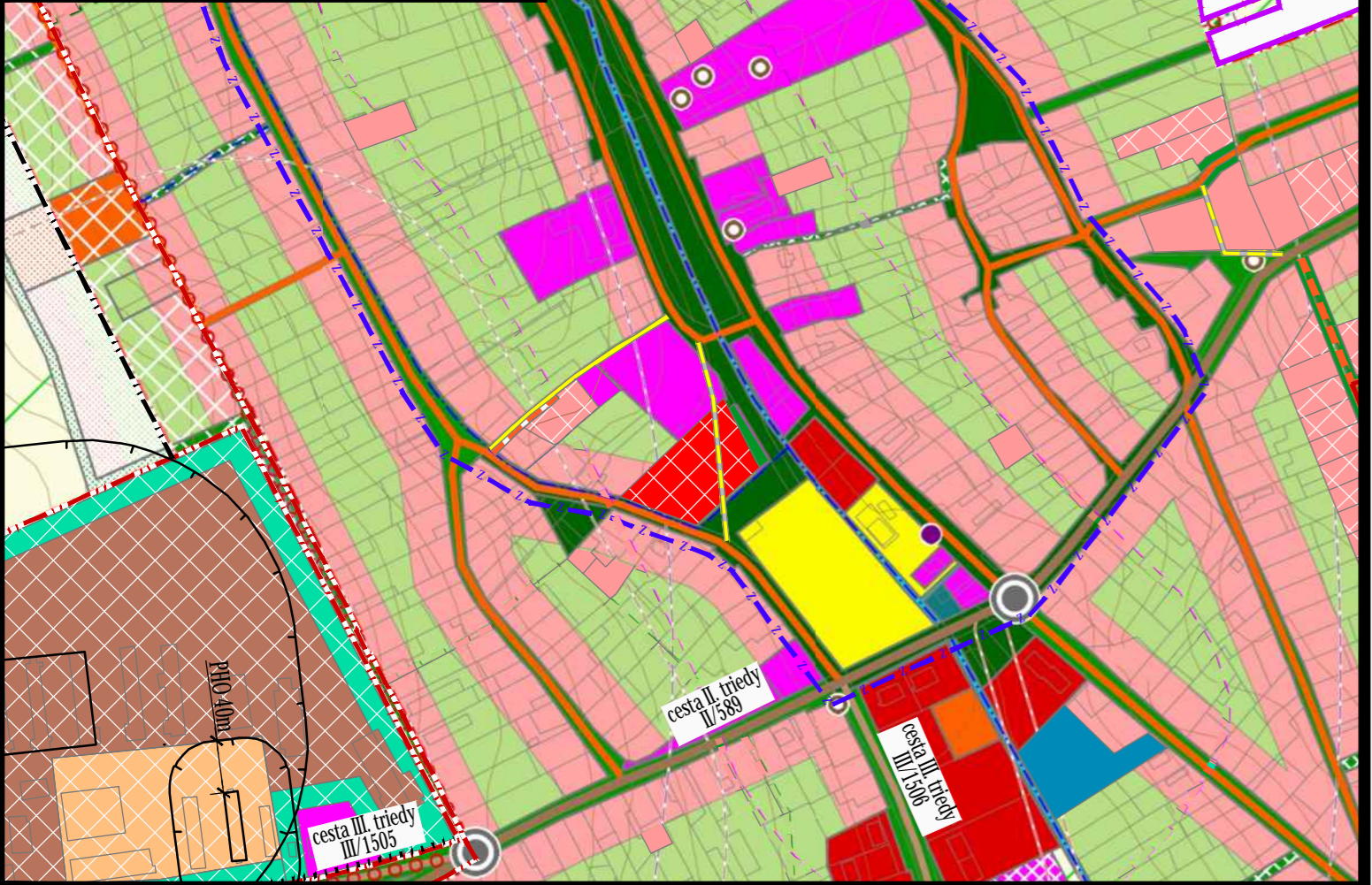


**ÚZEMNÝ PLÁN r. 2008**  
vrátane ZaD č. 1/2017 a ZaD č. 2/2020



**ZMENY A DOPLNKY č. 3/2022**



**LEGENDA:**

- hranice**
- hranica katastrálneho územia
  - hranica zastavaného územia
  - hranica zastavaného územia - návrh
  - ťažiskový priestor obce (centrálna zóna)
- etapizácia**
- návrh
  - výhľad
  - zámer, územná rezerva
- funkčné využitie**
- bývanie**
- zmiešané územie s dominantnou funkciou bývania v rodinných domoch
  - zmiešané územie s dominantnou funkciou bývania v bytových domoch
- občianska vybavenosť**
- zmiešané územie s dominantnou funkciou občianskej vybavenosti
- výroba**
- výrobné územie s funkciami poľnohospodárska výroba, služby a skladovanie
  - poh. pásmo hygienickej ochrany
- šport a rekreácia**
- športová plocha
  - rekreačný areál, rekreačná lokalita
  - oddychová plocha
- dopravná vybavenosť**
- centrálny verejný komunikačný priestor obce s funkciami dopravnej vybavenosti a zeľa
  - cesta 2. triedy
  - cesta 3. triedy
  - pešia komunikácia - stav
  - pešia komunikácia - návrh
  - miestna komunikácia
  - miestna komunikácia - návrh na úpravu
  - cyklistická cesta - návrh trasy popri ceste (s doplnením stromoradia)
  - okružná pešia komunikácia okolo zastavaného územia obce - výhľad
  - úrovňová cestná križovatka - návrh na úpravu
  - zastávka SAD
  - zariadenia technickej vybavenosti
- zeleň v zastavanom území obce a zeleň vo voľnej krajine**
- zeleň záhrad pri rodinných domoch
  - zeleň izolačná
- voda**
- vodný tok
- ochrana kultúrno-historických hodnôt**
- nevidovaný objekt: s kultúrno-historickou hodnotou

**VYSVETLIVKY**  
ZMENY A DOPLNKY č. 3/2022  
STAV      NÁVRH

		ZMIEŠANÉ ÚZEMIE - BÝVANIE V RODINNÝCH DOMOCH
		ZMIEŠANÉ ÚZEMIE - OBČIANSKA VYBAVENOSŤ
		MIESTNA KOMUNIKÁCIA
		PEŠIA KOMUNIKÁCIA

- 1** - zmena funkcie, rozloha spolu 0,3ha  
existujúca funkcia: záhrady  
navrhovaná funkcia: občianska vybavenosť a bývanie v rodinných domoch
- 2** - zmena funkcie  
existujúca funkcia: záhrady  
navrhovaná funkcia: verejné dopravné vybavenie - pešia komunikácia

**SCHVAĽOVACIA DOLOŽKA**  
SCHVAĽOVACÍ ORGÁN:  
ČÍSLO UZNESENIA:  
DÁTUM SCHVÁLENIA:

OBECNÉ ZASTUPITEĽSTVO JASOVÁ  
6/26/230622  
23.6.2022

OPRÁVNENÁ OSOBA:  
starosta obce  
Ladislav Polák

pečiatka obce  
podpis

**OBEC JASOVÁ**      OKRES NOVÉ ZÁMKY, NITRIANSKY KRAJ

**SPOLOČNÝ ÚZEMNÝ PLÁN OBCÍ**  
BEŠEŇOV, BRANOVO, DUBNÍK, GBELCE, JASOVÁ, NOVÁ VIESKA,  
RÚBAŇ, STREKOV, SVÄTÝ PETER, SVODÍN, ŠARKAN

**ZMENY A DOPLNKY č. 3/2022**

**KOMPLEXNÝ VÝKRES**  
**PRIESTOROVÉHO USPORIADANIA**  
**A FUNKČNÉHO VYUŽÍVANIA ZASTAVANÉHO ÚZEMIA**

**3**

OBSTARÁVATEĽ:  
ZHOTOVITEĽ:  
ODBORNE SPÔSOBILÁ OSOBA NA OBSTARANIE ÚPD:

Obec Jasová, obecný úrad č. 303, 941 34 Jasová, Ladislav Polák (starosta obce), 0918 245 256, starosta.jasova@panelnet.sk  
Ing. arch. Janka Privalincová, Nitra, 0905 116 554, jprivalincova@gmail.com  
Ing. Katarína Francová, Topoľčany, 0904 186 306, katarina.francova@atlas.sk

